

Infos

Open Flair ShuttleBus
 Besucher mit Festival-Bändchen können den **Open Flair Shuttlebus** (StadtBus 6) kostenfrei nutzen (alle anderen Fahrgäste zahlen den NVV-Tarif).
Der Open Flair Shuttlebus fährt ab der Open Flair Campingplatz

Mittwoch bis Freitag
 Ab 9.20 Uhr bis 15.50 Uhr - alle 30 Minuten

Samstag und Sonntag
 Ab 7.50 Uhr bis 14.50 Uhr - alle 30 Minuten
 Ab 15.20 Uhr bis 16.50 Uhr ab der Haltestelle „Woolworth“

Kleinkunstzelt
 Mit dem **Open Flair Shuttlebus** bis zur Haltestelle:
 Goethestraße oder Amtsgericht

Duschen
 Schwimmbad

Mit dem **Open Flair Shuttlebus** erreicht Ihr auch die günstigen Duschmöglichkeiten am Schwimmbad.

Nachtbus
 Woolworth NACHTBUS

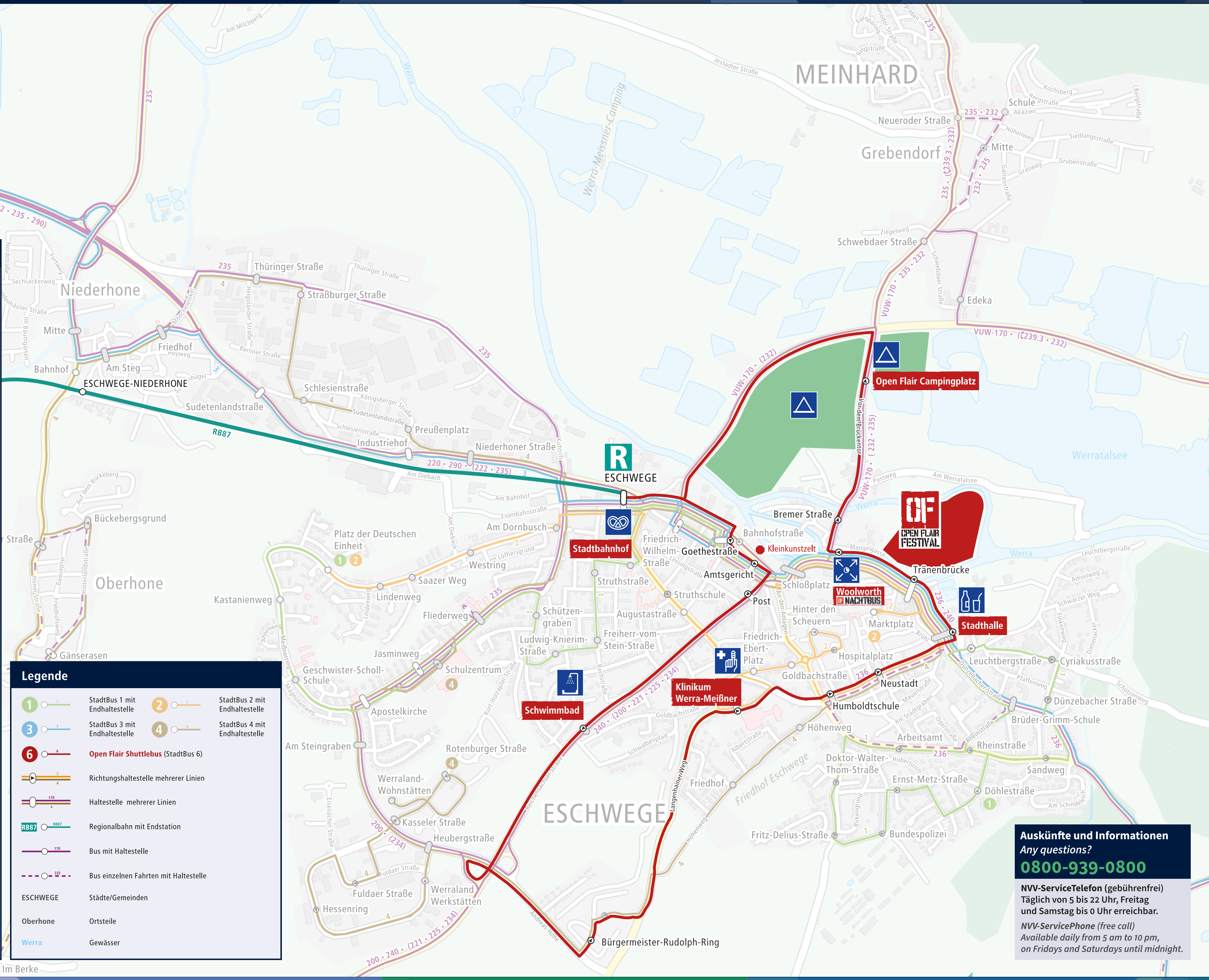
Die Nachtbusse bringen Euch vom 7. bis 11. August bis tief in die Nacht noch in alle Richtungen nach Hause.
Abfahrten um 22.25 Uhr, 0.25 Uhr und 2.25 Uhr
 (Samstag um 22.25 Uhr, 0.55 Uhr und 2.55 Uhr)

BUS 200 Eschwege ▶ Waldkappel ▶ Hessisch Lichtenau
BUS 220 Eschwege ▶ Meinhard ▶ Wanfried ▶ Aue
BUS 230 Eschwege ▶ Wanfried ▶ Oberdünzbach
BUS 240 Eschwege ▶ Sontra ▶ Ringgau ▶ (Herleshausen)
BUS 290 Eschwege ▶ Meißner ▶ Berkatal

0 200 400 600 800 1000 1200 m
 1:12.000
 © Nordhessischer VerkehrsVerbund 2024 - Kartendaten © OpenStreetMap contributors
 Redaktionsschluss: 10.07.2024, Änderungen vorbehalten. Für Druckfehler und Irrtümer keine Haftung.

Legende

1	StadtBus 1 mit Endhaltestelle	2	StadtBus 2 mit Endhaltestelle
3	StadtBus 3 mit Endhaltestelle	4	StadtBus 4 mit Endhaltestelle
6	Open Flair Shuttlebus (StadtBus 6)		
	Richtungshaltestelle mehrerer Linien		
	Haltestelle mehrerer Linien		
	Regionalbahn mit Endstation		
	Bus mit Haltestelle		
	Bus einzelnen Fahrten mit Haltestelle		
	ESCHWEGE Städte/Gemeinden		
	Oberhone Ortsteile		
	Werra Gewässer		



Auskünfte und Informationen
 Any questions?
0800-939-0800

NVV-ServiceTelefon (gebührenfrei)
 Täglich von 5 bis 22 Uhr, Freitag und Samstag bis 0 Uhr erreichbar.

NVV-ServicePhone (free call)
 Available daily from 5 am to 10 pm, on Fridays and Saturdays until midnight.